



Real Convento de Espinheiro

Un tesoro rescatado



El lujo ya no es poder comprar un abrigo de visón o un reloj muy caro. En un siglo cargado de estrés y falta de tiempo, el verdadero lujo es el espacio y el silencio. A sólo 400 kilómetros de Madrid, ha abierto el Convento do Espinheiro Heritage Hotel & Spa, un monasterio real fundado en 1458 y convertido en un hotel de lujo que dijérase una elegantísima casa particular donde el tiempo parece haberse detenido.

Dice la leyenda que la Virgen se apareció sobre unos espinos en torno a 1400 en este lugar a las afueras de Evora, ciudad portuguesa declarada Patrimonio Mundial de la Humanidad por la UNESCO. En 1412 se mandó construir una ermita en honor a Nuestra Señora, donde, dada la creciente relevancia como lugar de pere-

grinación, en 1458, durante el reinado de Alfonso V, se fundó la iglesia y posteriormente el convento, ocupado por monjes de la Orden de San Jerónimo.

Después de tres años de obras, el convento ha sido impecablemente restaurado manteniendo todo su carácter y ambiente austero, así como sus ocho hectáreas de magníficos jardines. Cuenta con 17 habitaciones y seis suites, y en el ala nueva, con otras 36 habitaciones con vistas a la piscina o el jardín interior.

Impresiona entrar por primera vez en una estancia que combina en un exquisito híbrido la modernidad y la antigüedad en la decoración y el ambiente. Tallas medievales, bargueños o imágenes antiquísimas de San Jerónimo se mezclan con sillerías de diseño o una iluminación de alta tecnología. Integrada plenamente en el hotel se encuentra una iglesia espectacular donde puede escucharse misa entre valiosísimos retablos y azulejería típicamente portuguesa. Lo que fue el aljibe gótico de los monjes es ahora la bodega, repleta de vanguardistas estanterías de acero donde reposan caldos históricos. También el antiguo refectorio de la orden sigue siendo el comedor. Divinus –restaurante gastronómico– y Claustus –de cocina mediterránea– son los restaurantes situados en magníficos claustros.

Merece la pena descubrir el Diana Spa, uno de los pocos centros de relajación con piscina interior y todo tipo de tratamientos con vistas a los alcornoques y las ovejitas, emblemáticas del Alentejo. Masajes desintoxicantes, tonificantes, relajantes y antiestrés, envolturas hidratantes, tratamientos faciales y de hidroterapia, combinados con un gimnasio, piscina exterior, tenis y paddle. Si busca sosiego, tranquilidad, un entorno cul-



tural, y huye de los hoteles convencionales, acérquese al Convento do Espinheiro, pulse el botón *off* y entre en el túnel del tiempo...

Un lugar único donde...

- DEGUSTAR en una gran corteza de corcho las tapas típicas alentejanas.
- EXFOLIARSE la piel con pepitas de chocolate, un tratamiento *delicatessen*.
- ESCUCHAR canto gregoriano mientras se desayuna en el claustro del hotel.
- DORMIR en la *suite* real, con cuarto de baño con televisión de plasma y terraza privada con impresionantes vistas de Evora.
- SENTIR el aroma intenso del azahar en el patio de los naranjos.

En el corazón del Alentejo:

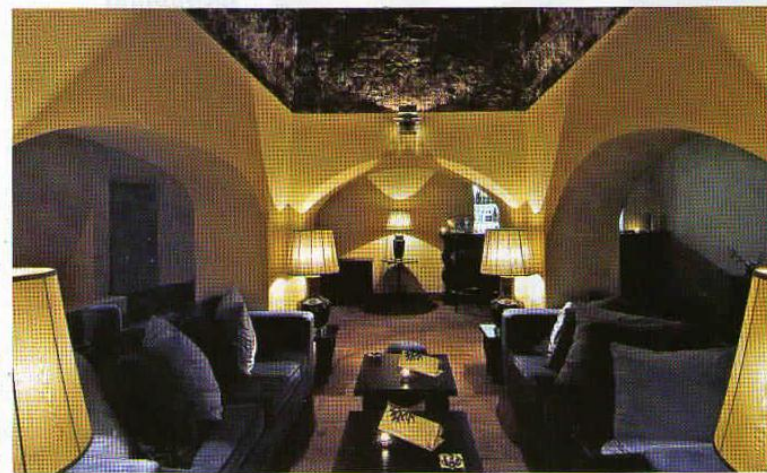
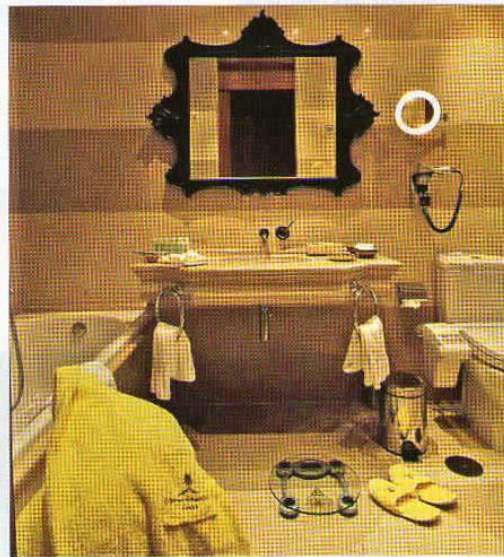
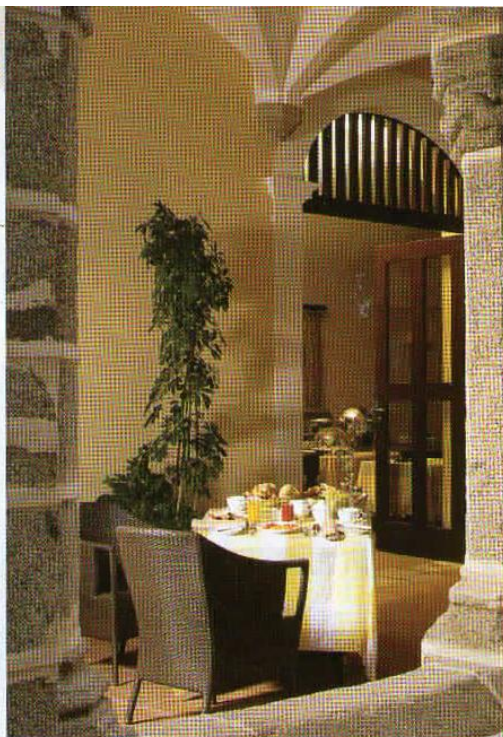
- ACTIVIDADES EN EVORA: Paseos a caballo, carrera de *karts*, periplo monumental.
- VISITAS A ALREDEDORES: Arraiolos, donde comprar las alfombras más prestigiosas del mundo. Borba, y sus espectaculares vinos o el palacio real de Vila Viçosa.
- 59 HABITACIONES CON: Aire acondicionado, conexión a Internet, televisión de plasma, productos de bienvenida Luxury Collection.
- PRECIOS: Entre 190 y 670 €.



Después de tres años de obras, el convento ha sido impecablemente restaurado manteniendo todo su carácter y ambiente austero, así como sus ocho hectáreas de magníficos jardines



Impresiona entrar por primera vez en una estancia que combina en un exquisito híbrido la modernidad y la antigüedad en la decoración y el ambiente





¿Piedras calientes en Evora?

En el Diana Spa podrá probar:

- **ARMONÍA DE LOS CHAKRAS CON PIEDRAS CALIENTES.** Estas piedras de origen volcánico se colocan a lo largo del cuerpo para reequilibrar el organismo. Su objetivo es calmar y revitalizar la mente y el espíritu.
- **MASAJE HOLÍSTICO DE CARA, CABEZA Y ESPALDA.** Tras una exfoliación profunda de la espalda se masajea la columna vertebral, hombros y cuello con piedras calientes y aceites aromáticos, logrando un equilibrio de los puntos energéticos y vitales del organismo.
- **DELUXE CHOCOLATE.** La cafeína y los polifenoles derivados del cacao ayudan a mejorar la silueta, hidratan y suavizan la piel. Inducen, además, la producción de endorfinas, la sustancia de la felicidad. ■

CÓMO LLEGAR

Autopista Madrid-Lisboa.
Convento do Espinheiro. Tfm.: 351 266 788 200.
E-mail: reservations@conventodoespinheiro.com.

